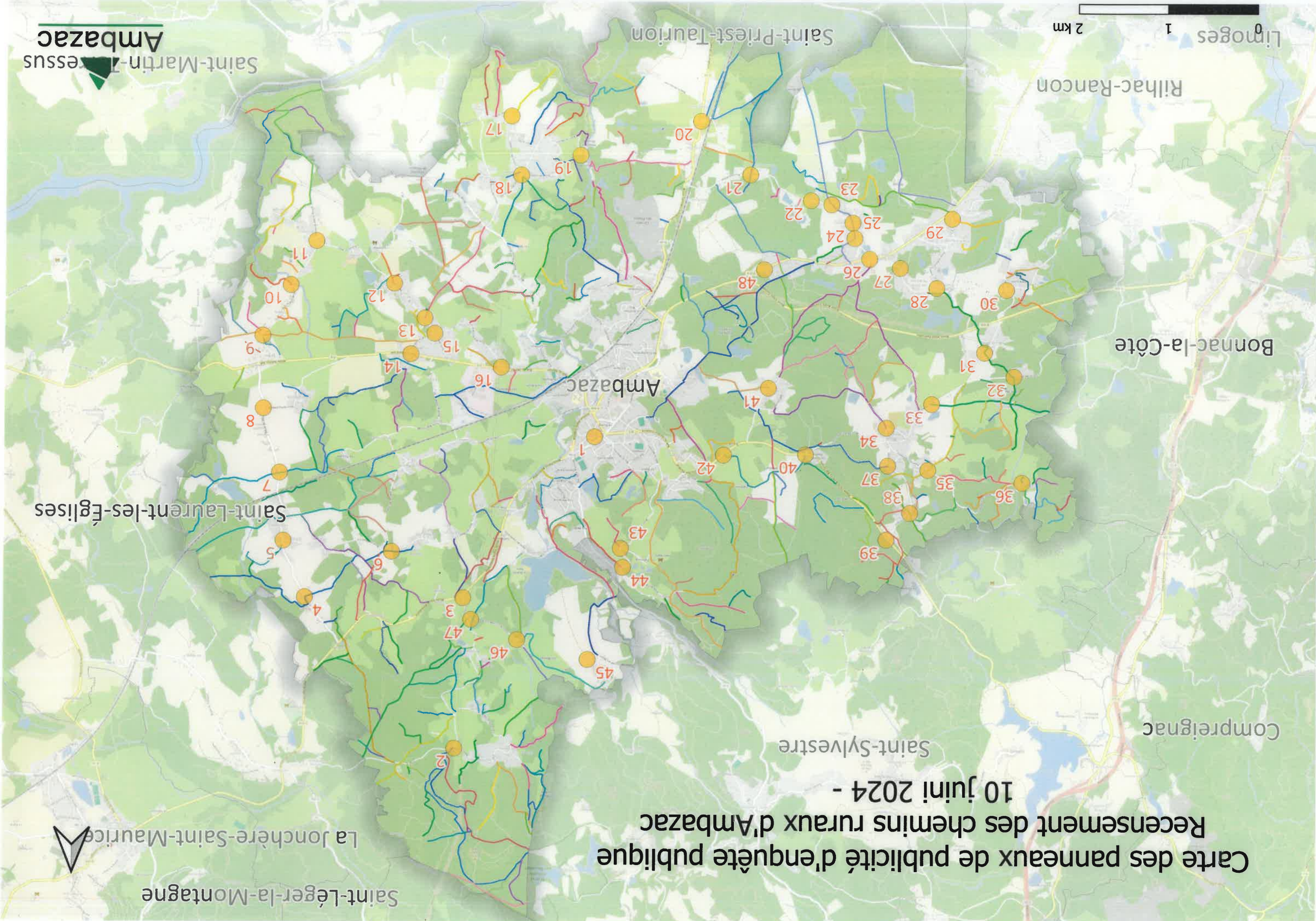


# Carte des panneaux de publicité d'enquête publique 10 juin 2024 -



Saint-Léger-la-Montagne

La Jonchère-Saint-Maurice

Saint-Laurent-les-Églises

Ambazac

Bonnac-la-Côte

Rilhac-Rancon

Saint-Priest-Taurion

Limoges

Saint-Martin-Lessus  
**Ambazac**